

S2 - Skladba podlahové konstrukce v prostoru zázemí

- Hlazený drátkobeton C30/35

120 mm
- Separční fólie 100g/m2

1 mm
- Tepelná izolace EPS 150 (min. λ₀ = 0,035 W/mK)

100+150 mm
- Hydroizolační fólie - HDPE polyetylen (Objemová hmotnost 750 g/m³)

2 mm
- Geotextilie 400g/m2

2 mm
- Drcené kamenivo fr. 0/4 - E/def2 ≥70 Mpa

20 mm
- Drcené kamenivo fr. 4/8

30 mm
- Drcené kamenivo fr. 0/16

100 mm
- Drcené kamenivo fr. 0/32

150 mm
- Drcené kamenivo fr. 0/63

150 mm
- Zhutněná pláň - E/def2 ≥30 Mpa (vápnění s cementovou složkou, gramáž, 500g/m2)

-

S3 - Skladba střešní konstrukce zázemí haly

- Hydroizolační vrstva - fólie na bázi PVC-P vyztužená polyesterovou mřížkou určená k mechanickému kotvení

1,5 mm
- Separční vrstva - skleněné rouno 120 g/m² nebo netkaná textilie ze syntetických vláken 200g/m²

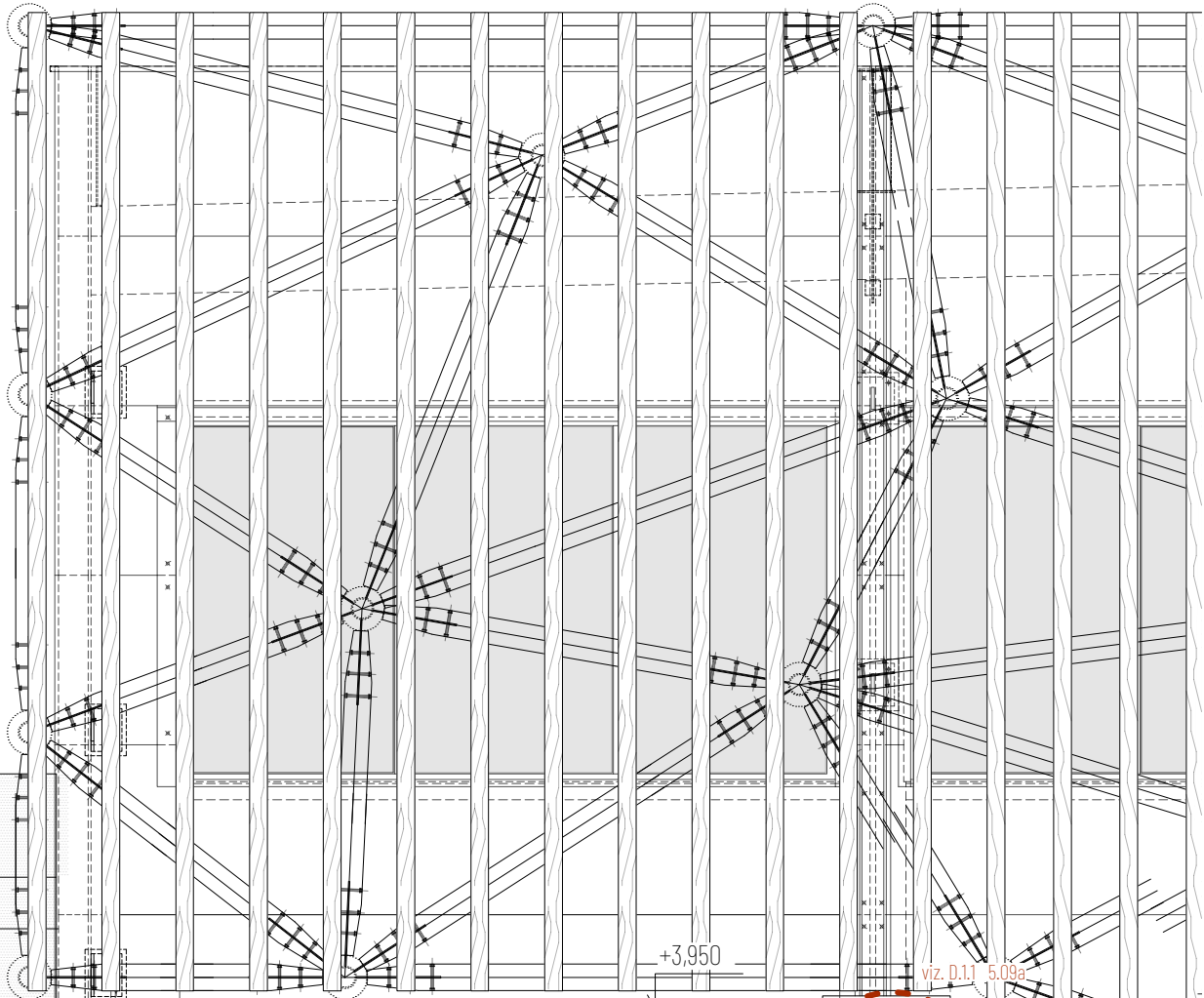
4 mm
- Tepelněizolační vrstva - Desky ze stabilizovaného EPS (λ₀ = 0,037 W/mK)

2x200mm
- Spádová vrstva - Desky ze stabilizovaného EPS (λ₀ = 0,037 W/mK)

20-220 mm
- Parotěsná a vzduchotěsná vrstva - plastové fólie lehkého typu s plošnou hmotností min 140 g/m² - provizorní HI

0,25 mm
- Montované stropní panely - spirál

320 mm



S9 - Skladba zpevněné plochy v předprostoru

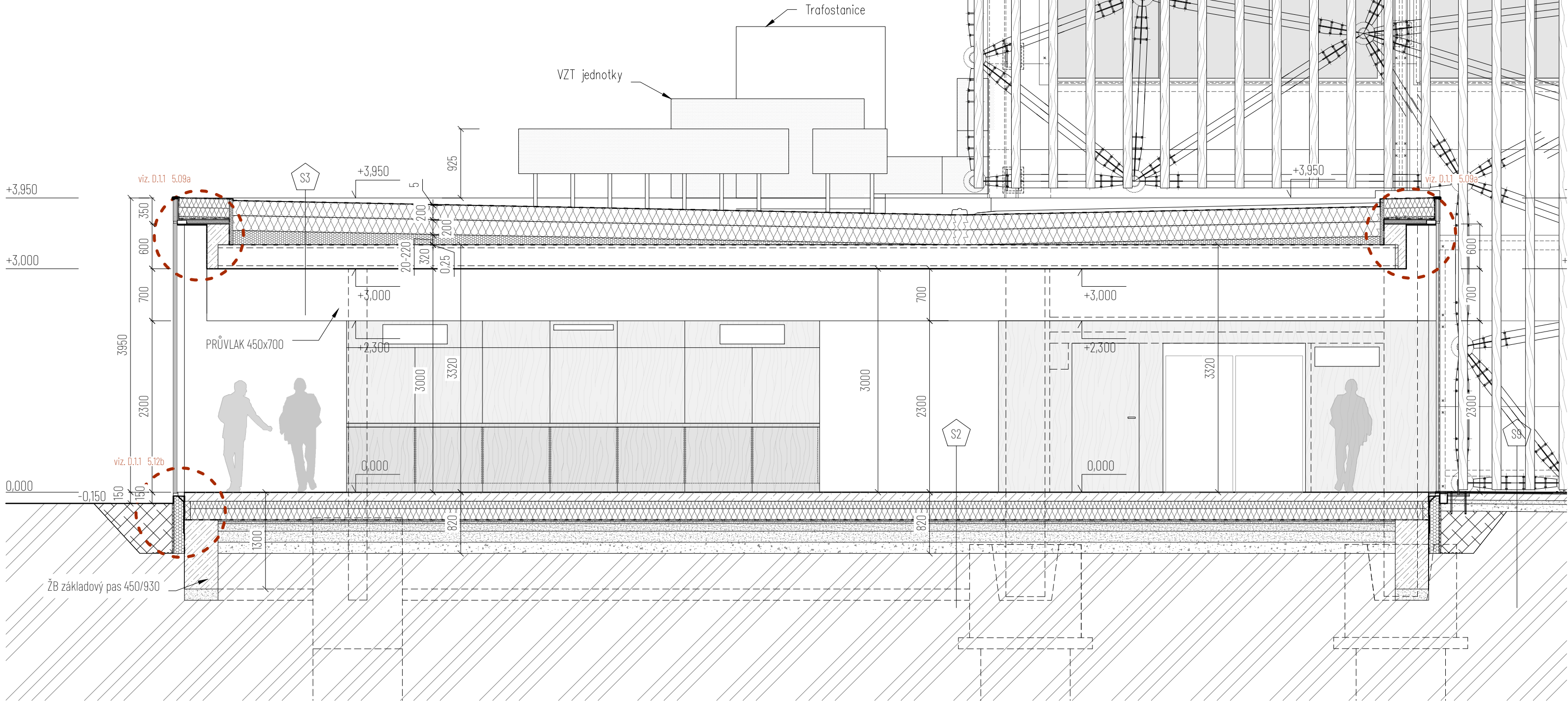
- Monolitická pochuzí deska s polygonální dilatací (dle výkresu S0 03-vytyčovací schéma)

100 mm
- Drcené kamenivo fr. 4/8

50 mm
- Drcené kamenivo fr. 0/16

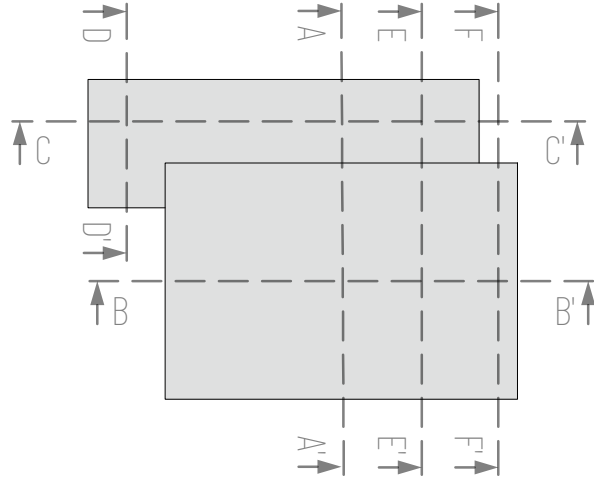
100 mm
- Zhutněná pláň - E/def2 ≥30 Mpa (vápnění s cementovou složky, gramáž, 500g/m2)

-



LEGENDA MATERIÁLŮ:

- SDK
- Beton min. C20/25
- Drcené kamenivo fr. 0/4
- Drcené kamenivo fr. 0/16
- Drcené kamenivo fr. 0/32
- Drcené kamenivo fr. 0/63
- Rostlý terén - zemina
- IPN panel 200 mm
- Desky ze stabilizovaného EPS
- Hydroizolazce



POZNÁMKY:

Veškeré rozměry konstrukcí a výrobků je nutno před zadáním do výroby ověřit dle skutečnosti na stavbě
Sádrokartonové kce ve vlhkých provozech budov prováděny výhradně z impregnovaných sádrokartonových desek
Bude používán výhradně spojovací materiál s antikorozní povrchovou úpravou
Nedlinou součástí projektové dokumentace jsou výkresy detailů a technické zprávy

UPOZORNĚNÍ:

Projektová dokumentace obsahuje veškeré náležitosti dle vyhlášky č. 499/2006 Sb., o dokumentaci staveb přílohy č. 13 Rozsah a obsah dokumentace pro provádění stavby, Nedlinou součástí projektové dokumentace je technická zpráva.

Součástí projektové dokumentace pro provádění stavby není dokumentace pro pomocné práce a konstrukce, výrobní technická dokumentace, dokumentace výrobků dodaných na stavbu, výkresy prefabrikátů a montážní dokumentace. Pokud je nutno zpracovat některou z těchto dokumentací, jde vždy o součást dodavatelské dokumentace. Zpracování plánu bezpečnosti a ochrany zdraví při práci na staveništi upravuje jiný právní předpis

Projekt pro provádění stavby je zpracován v souladu s požadavky zákona č. 134/2016 Sb., o zadávání veřejných zakázek, ve znění pozdějších předpisů.

SPOLUPRÁCE	VYPRACOVAL	Ing. et Ing. Arch. Jakub Mikel, Bc. Ladislav Tamaš, Bc. Marek Velič Ing. et Ing. Arch. Pavel Juříček, Ing. et Ing. Arch. Pavel Gebauer
Projektční a inženýrská činnost	KONTAKT	tel.: +420 736 651 103, E-mail: atelier@majag.cz
Pro Sportovní podlahy Zlín s.r.o.		

0,000 = 384,979 m.n.m. | BpV, S-JTSK

SPOLEČNOST	iČO: 09614702 DIČ: CZ09614702 602 00 Brno-střed Malinovského náměstí 603/4,
MAJAG	

ZODPOVĚDNÝ PROJEKTANT	Ing. Jaroslav Čepický	ČKAIT: č. 1004103, obor Pozemní stavby
ZAKÁZKA	Sportovní hala Lanškroun	Obec: Lanškroun [580511] Katastrální území: Lanškroun [678929]
STUPEŇ	Dokumentace pro provádění stavby	MĚŘÍTKO 1 : 50 DATUM 08 / 2023

INVESTOR	Město Lanškroun 56301 Lanškroun nám. J. M. Marků 12, Lanškroun-Vnitřní Město,
ČÁST	Architektonicko-stavební řešení
VÝKRES	Řez D-D
Č. VÝKRESU	0.1.1 S0 01

SPORTOVNÍ PODLAHY ZLÍN
Sídlo: Mostní 5552, 760 01 Zlín
E-mail: projekce@spzlin.cz
tel.: +420 736 651 103

3.04